

Gotowe domy dostępne od zaraz!

SKORZYSTAJ Z NAJNOWSZEJ OFERTY!



ADMAR

Podane ceny są cenami netto. Do ceny należy doliczyć vat 8% Zdjęcia nie stanowią przedmiotu oferty. Wskazana w ofercie cena obejmuje jedynie cenę produktów, bez ceny usług dodatkowych. Cena transportu wyliczana jest indywidualnie na podstawie kodu pocztowego oraz rozmiaru domku. Cena transportu obejmuje jedynie opcję dostarczenia produktu do miejsca wskazanego przez zamawiającego, bez usług dodatkowych, w tym usługi posadowienia domu.

WYPRZEDAŻ!

Dowiedz się więcej, dzwoniąc pod numer

+48 693 779 957

Stan - używany (2 sezony)
minimalne ślady użytkowania



**WIELKA
WYPRZEDAŻ**

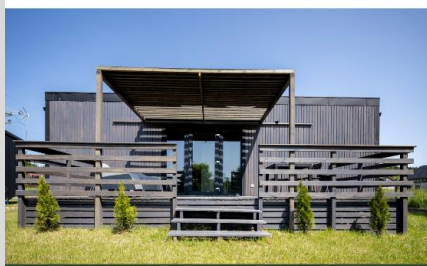
**TYLKO
130 000 ZŁ**

cena netto

STAWKA VAT W ZALEŻNOŚCI OD RODZAJU USŁUG
8% LUB 23%

NAJNIŻSZA CENA Z 30 PRZED OBNIŻKĄ
185 000 ZŁ

Stan - używany (2 sezony)
minimalne ślady użytkowania



**WIELKA
WYPRZEDAŻ**

**TYLKO
140 000 ZŁ**

cena netto

STAWKA VAT W ZALEŻNOŚCI OD RODZAJU USŁUG
8% LUB 23%

NAJNIŻSZA CENA Z 30 PRZED OBNIŻKĄ
195 000 ZŁ

Oferta

Domek mobilny

Domek mobilny do całorocznego zamieszkania dla 3 – 4 osób.

27 m² (9 m x 3 m)

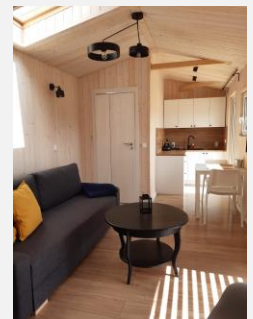


Domek mobilny w wersji Basic

- Konstrukcja:
 - drewniana z elementami stalowymi
 - ocieplenie wełną mineralną z tzw. Lambdą 35 w ścianach, podłodze i suficie 10cm (opcjonalnie 12 m / 15 cm), membrana (wiatroizolacja) i folia paroizolacyjna
- Metraż: 27 metrów kwadratowych
- Dach: blacha na rąbek lub blachodachówka
- Pomieszczenia: 1 lub 2 sypialnie, salon z aneksem kuchennym oraz łazienka
- Elewacja: drewniana lub z blachy
- Instalacje:
 - elektryczna: gniazdka 230V i włączniki oświetlenia, gniazdko antenowe, skrzynka rozdzielcza, gniazdko podwójne zewn., gniazdko pod domkiem pod przewód grzewczy
 - sanitarne wyprowadzone pod podłączenia zew. wody czystej i odprowadzenie na brudną wodę
 - ogrzewanie klimatyzatorem i maty elektryczne podłogowe montowane pod płytki, możliwość wyprowadzenia instalacji pod grzejniki olejowe
 - Wentylacja w kuchni i łazience wyprowadzone kanały wentylacyjne
- Oświetlenie: LED zewnętrzny, pomieszczenia posiadają centralne wyprowadzenie okablowania pod-sufitowe oświetlenie
- Okna: Tarasowe i kuchenne
- Podłoga: panele w całym domku, w łazience płytki
- Kuchnia – w ramach salonu
 - Meble na wymiar + zlew z baterią
 - Kuchnia indukcyjna, lodówka, grzejnik przepływowy (obsługa kuchni oraz łazienki)
- Łazienka - 4 m²
 - Kabina prysznicowa 120x80
 - Ściany - maty
 - Zlew z szafką łazienkową
 - WC wiszący z zabudowanym zbiornikiem wody
- Salon - 12m²
- Sypialnia

Cechy domku

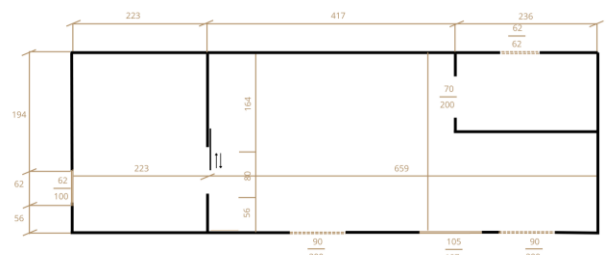
- Całoroczny domek mobilny 27m² (9x3m) dla 3-4 osób (jedna sypialnia, salon, kuchnia, łazienka)
- Dach spadzisty, możliwość zmiany na etapie realizacji (zgodnie z planem zagospodarowania)
- Szkielet drewniany, podwozie w konstrukcji stalowej
- Sypialnia w rozmiarach 200x300 cm
- Łazienka 120x220 cm
- Salon i kuchnia (18 m²)



Cena: od 130 000 zł netto

Domek 27 m² z wyposażeniem:

- podstawowym – 130 000 zł netto
- pełnym - 185 000 zł netto



Oferta

Domek mobilny

Domek mobilny do całorocznego zamieszkania dla 3 – 4 osób.

35 m² (10 m x 3,5 m)

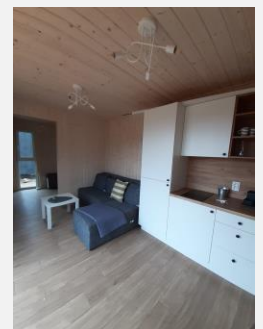


Domek mobilny w wersji Basic

- Konstrukcja:
 - drewniana z elementami stalowymi
 - ocieplenie wełną mineralną z tzw. Lambdą 35 w ścianach, podłodze i suficie 10cm (opcjonalnie 12 cm / 15 cm), membrana (wiatroizolacja) i folia paroizolacyjna
- Metraż: 35 metrów kwadratowych
- Dach: blacha na rąbek lub blachodachówka
- Pomieszczenia: 1 lub 2 sypialnie, salon z aneksem kuchennym oraz łazienka
- Elewacja: drewniana lub z blachy
- Instalacje:
 - elektryczna: gniazdka 230V i włączniki oświetlenia, gniazdko antenowe, skrzynka rozdzielcza, gniazdko podwójne zewn., gniazdko pod domkiem pod przewód grzewczy
 - sanitarne wyprowadzone pod podłączenia zew. wody czystej i odprowadzenie na brudną wodę
 - ogrzewanie klimatyzatorem i maty elektryczne podłogowe montowane pod płytki, możliwość wyprowadzenia instalacji pod grzejniki olejowe
 - Wentylacja w kuchni i łazience wyprowadzone kanały wentylacyjne
- Oświetlenie: LED zewnętrzny, pomieszczenia posiadają centralne wyprowadzenie okablowania pod-sufitowe oświetlenie
- Okna: Tarasowe i kuchenne
- Podłoga: panele w całym domku, w łazience płytki
- Kuchnia – w ramach salonu
 - Meble na wymiar + zlew z baterią
 - Kuchnia indukcyjna, lodówka, grzejnik przepływowy (obsługa kuchni oraz łazienki)
- Łazienka - 4 m²
 - Kabina prysznicowa 120x80
 - Ściany - maty
 - Zlew z szafką łazienkową
 - WC wiszący z zabudowanym zbiornikiem wody
- Salon - 12m²
- Sypialnia 1
- Sypialnia 2

Cechy domku

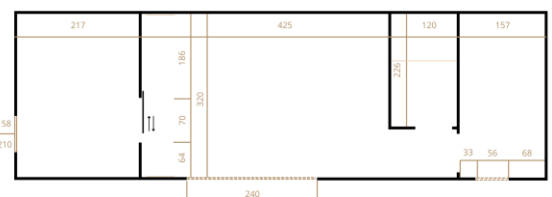
- Całoroczny domek mobilny 35m² (9x3m) dla 3-4 osób (dwie sypialnie, salon, kuchnia, łazienka)
- Dach spadzisty, możliwość zmiany na etapie realizacji (zgodnie z planem zagospodarowania)
- Szkielet drewniany, podwozie w konstrukcji stalowej
- Jedna sypialnia w rozmiarach 220x350, druga sypialnia 160x350
- Łazienka 120x220 cm
- Salon i kuchnia (17 m²)



Cena: od 140 000 zł netto

Domek 35 m² z wyposażeniem:

- podstawowym – 140 000 zł netto
- pełnym - 195 000 zł netto





Zestaw z wyposażeniem podstawowym

Ogólne

Podłoga wykonana z płyty OSB, przygotowana pod płytki lub panele

Okna

Ściany wykonane z płyty OSB gotowe

Puszki prądowe oraz rozdzielnia

Kuchnia

Przygotowane media w celu podłączenia: wody, prądu, nieczystości

Salon

Podłoga z płyty OSB przygotowana pod panele

Ściany z płyty OSB

Sypialnia

Podłoga z płyty OSB przygotowana pod panele

Ściany z płyty OSB

Wnęka drzwiowa 70cm

Łazienka

Podłoga wykonana z płyty OSB przygotowana pod płytki lub panele

Przygotowane media w celu podłączenia: wody, prądu, nieczystości

Wnęka drzwiowa 70cm



Zestaw z wyposażeniem pełnym

Ogólne

Podłoga z paneli winylowych w pomieszczeniach tj. sypialnia/e, salon i aneks kuchenny, w łazience na podłodze płytki

Okna (dachowe oraz drzwi wejściowe przeszklone dwu lub trzyszybowe w salonie, w każdej sypialni okno)

Ściany wykonane z deski boazeryjnej w kolorze wybranym przez inwestora

Ogrzewanie podłogowe - elektryczne / klimatyzacja

Ogrzewanie wody poprzez podgrzewacz przepływowy lub bojler

Kuchnia

Meble wykonane z wysokiej klasy materiałów

Kuchenka indukcyjna 2 lub 4 palnikowa

Głęboki zlew z nowoczesną baterią

Lodówka podblatowa

Oświetlenie sufitowe

Sypialnia nr 1

Rama łóżka 140x200

Duża szafa wykonana z wysokiej jakości materiałów

Oświetlenie sufitowe oraz lampki nocne (kinkiety nad łóżkiem)

Drzwi przesuwne

Sypialnia nr 2

Rama łóżka 140x200

Oświetlenie sufitowe oraz lampki nocne (kinkiety nad łóżkiem)

Drzwi przesuwne

Łazienka

Drzwi przesuwne prysznicowe

Brodzik konglomeratowy 120x80

Nowoczesna bateria prysznicowa

Płytki położone na ścianach wewnątrz kabiny prysznicowej

Umywalka z szafką + bateria umywalkowa

Lustro

Oświetlenie sufitowe oraz lampka przy lustrze

WC

Drzwi przesuwne

Salon

1. Kanapa rozkładana
2. Stolik kawowy
3. Zestaw - stół z krzesłami 2-4os
4. Oświetlenie sufitowe

Skontaktuj się z nami

ADMAR S.C,
Adam Grabski, Marcin Grabski

Adres:
Lubogoszcz 21,
67 - 410 Sława

Telefon:
+48 693 779 957

Email:
kontakt@domek-mobilny.pl

